



# ECOLANIC<sup>®</sup>

## MICROCEMENTO METÁLICO ALUMINIO

MAPLEXINE ALUMINIUM

Maplexine  
Aluminium A



Maplexine  
Aluminium B



MICROCEMENTO  
ALUMINIO

**MAPLEXINE  
ALUMINIUM**



## Descripción

Microcemento metálico de aluminio. Se compone de un conglomerado de diferentes resinas orgánicas libres de COV y polvo de aluminio seleccionado. Se presenta bajo la forma de pasta semisólida (mezclando los componentes A y B), prácticamente inodora, que se transforma, una vez aplicada sobre el soporte y sin necesidad de activadores, en una superficie metálica perfectamente adherida al soporte. Producto decorativo a la vanguardia del diseño y al mismo tiempo respetando el medio ambiente.

## Usos y campos de aplicación

Se emplea como revestimiento exterior e interior, actuando como protector y decorador. Revestimiento metálico de aluminio que proporciona una belleza adaptada a tendencias estéticas modernas con aspecto de aluminio plateado con brillos naturales.

Es adecuado, para revestir y decorar techos, paredes y suelos de espacios comerciales y residenciales como: Tiendas, oficinas, restaurantes, vestíbulos, zonas de exposición, viviendas, muebles, estanterías, encimeras, etc. Dado su alto poder de adhesión sobre casi todo tipo de superficies (previa preparación) tales como mortero, hormigón, yeso, madera, metal, etc. lo convierten en la idónea solución decorativa tanto en obra nueva como en rehabilitación.

## Propiedades

### QUÍMICAS

Insensible a atmósferas marinas.  
Insensible a lluvias ácidas (vapores sulfurosos).  
Resistente a la polución carbónica.  
Aguanta soluciones alcalinas y ácidas diluidas.

### FÍSICAS

Resistente a las radiaciones ultravioleta.  
Densidad en pasta 2,3 kg/l.  
Conserva sus propiedades a las temperaturas extremas de nuestros climas (-30° C. a +60° C.)  
Ininflamable en estado pastoso. Simple combustión sin llamas en estado seco a 250° C.  
Una vez seco sobre el soporte es impermeable al lavado y a la lluvia.  
Obstruye sistemáticamente porosidades, microfisuras capilares.  
Absolutamente inodoro una vez polimerizado.  
Transpirable  
Evita la acumulación de bacterias y hongos.  
Greenbuilding Philosophy



MICROCEMENTO  
ALUMINIO

**MAPLEXINE  
ALUMINIUM**



## Precauciones especiales

- No aplicar por debajo de 5°C. No aplicar por encima de 35°C.
- No aplicar con riesgo de heladas, fuertes vientos o sol directo.
- Utilizar guantes y gafas protectoras para su empleo.
- Mantener fuera del alcance de los niños.
- El soporte debe estar seco (humedad inferior al 3 %).
- Los útiles y herramientas se limpiarán con agua inmediatamente después de su empleo. Una vez endurecido, sólo es posible limpiar el producto por medios mecánicos.
- Los envases vacíos deben de ser eliminados de acuerdo a la legislación vigente.
- Para mejorar la protección se puede aplicar una mano de nuestro PRIMER DUR diluido 1/1 con agua para interiores y nuestro CIDEX 51T LU hidrofugante para exteriores.
- En caso de aplicar en duchas o baños proteger con nuestro Pavilac Dur Gold (ver ficha técnica)

## Consumo

El consumo medio por metro cuadrado es de 1,20 Kg para dos manos de producto.

## Presentación

Se presenta en dos formatos diferentes:

**Kit de 20 kg:** Parte A sólida, cubo de 12kg y Parte B gel viscoso: cubos de 8kg

**Kit de 5 kg:** Parte A sólida, cubo de 3kg y Parte B gel viscoso: cubos de 2kg



**Maplexine Aluminium**





MICROCEMENTO  
ALUMINIO

**MAPLEXINE  
ALUMINIUM**



## NORMAS DE APLICACIÓN

### Utillaje de aplicación

Los recipientes de trabajo utilizados (cubos, pasteras, etc.) deben ser de plástico.

### Soportes y preparación del soporte

#### Soportes

- Puede ser aplicado sobre una gran variedad de superficies de características diferentes:
- Morteros de cemento, paramentos lisos de hormigones desencofrados y limpios de desencofrantes, enlucidos de yeso (únicamente en interior y sobre yeso de buena calidad con una preparación con Agma CH (ver Ficha Técnica), placas de fibro-cemento, tableros de madera maciza, conglomerados de madera, tableros fibrosos y paneles metálicos.

#### Preparación del soporte

- Cuando el MAPLEXINE AUTO OXIDANTE tenga que ser aplicado sobre fondos ya tratados con pintura o barniz, es necesario rascarlos para dejar un fondo sólido, sano y absorbente.
- Los paramentos deben ser cepillados para eliminar cualquier tipo de polvo o de impureza entre el soporte y el MAPLEXINE AUTO OXIDANTE.
- El soporte debe ser tratado con nuestro sellador AGMA CH y estar completamente seco para la aplicación del auto oxidante.
- Sobre soportes irregulares, preparar el soporte con nuestro MICROREPARADOR (ver ficha técnica/video Maplexine óxido) y posteriormente sellador AGMA CH.



Agma CH y Microreparador

MICROCEMENTO  
ALUMINIO

**MAPLEXINE  
ALUMINIUM**



### Preparación del producto

Después de la preparación descrita anteriormente, el MAPLEXINE ALUMINIUM se aplica como cualquier revestimiento en general. Verter toda la parte A sólida sobre la parte B y agitar mecánicamente hasta conseguir una pasta semisólida homogénea. Evitar dejar mezclado el material para evitar cambios de tonalidad, mezclar y usar de forma inmediata sin guardar restos para posteriores aplicaciones. Se puede añadir un máximo de un 2 ó 3% de agua limpia para dar más fluidez a la mezcla.

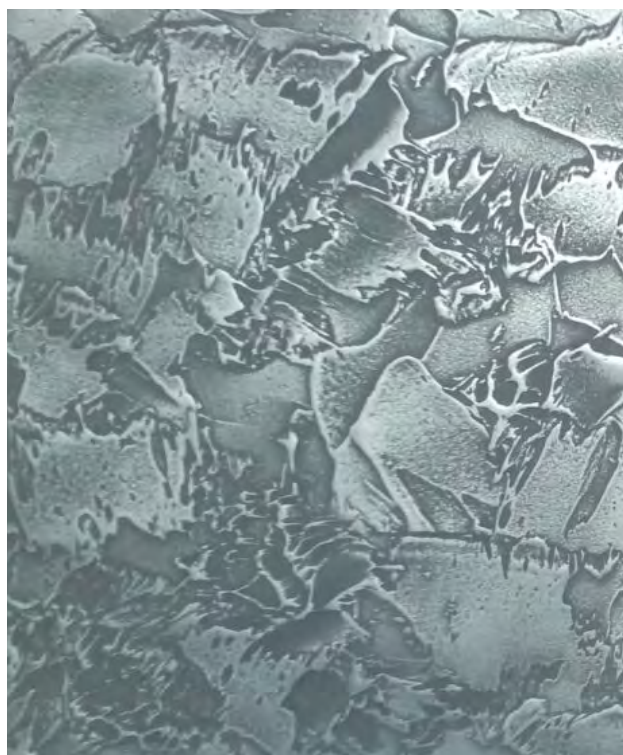
### Aplicación del producto

Las llanas empleadas son de formas diferentes, según los imperativos de la obra. (Acero inoxidable).

Una obra se empieza siempre por la parte superior del edificio. Por el contrario, la aplicación del material se hace de abajo hacia arriba en la superficie de trabajo del obrero. Extender el producto con movimientos en forma de arco, repasarlo hasta dejarlo completamente liso y sin acumulaciones.

El tiempo de trabajo es de 30 minutos según el viento, la temperatura y el estado higrométrico. Durante este tiempo de trabajo, proceder a alisar la superficie utilizando la misma llana.

No debe aplicarse a temperaturas inferiores a +5° C. ni superiores a los 35° C. a la sombra, ni tampoco en tiempo lluvioso, ni cuando soplen fuertes vientos cálidos.



MICROCEMENTO  
ALUMINIO

**MAPLEXINE  
ALUMINIUM**



#### Datos Identificativos

Consistencia:	A Sólido B pasta densa
Aspecto mezclado:	Pasta semisólida
Color mezcla:	Gris
Contenido sólido (%):	A 100 B 23

#### Datos de aplicación (a +23°C y al 50% de H.R.)

Relación de la mezcla:	comp. A: 60% comp. B = 40%
Consistencia de la mezcla:	Pasta semisólida
Densidad de la mezcla (kg/cm³):	1,3
Duración de la mezcla (min.):	25min. <b>Mezclar y usar ya que el producto empieza a reaccionar.</b>
Temperatura de aplicación permitida:	de +5°C a +35°C
Tiempo entre capas:	12h
Tiempo para lacado:	24h
Tiempo para contacto con agua (fachadas/duchas):	7 días
Tiempo de secado al tacto:	2-3 h/temperaturas
Intervalo entre capas:	12 horas aprox. a 23°C y 50% humedad relativa.
Prestaciones máximas:	a los 15 días de su aplicación.



**\* Estos tiempos pueden variar considerablemente según la temperatura ambiente**

## MICROCEMENTO ALUMINIO

### MAPLEXINE ALUMINIUM



#### INFORMACIÓN DE SEGURIDAD E HIGIENE

Para cualquier información referida a cuestiones de seguridad en el uso, manejo, almacenamiento y eliminación de residuos de productos químicos, los usuarios deben consultar la versión más reciente de la Hoja de Seguridad del producto. Los envases vacíos deben ser eliminados de acuerdo con la normativa legal vigente.

#### CONDICIONES DE ALMACENAMIENTO

-6 meses a partir de la fecha de fabricación, en envase original cerrado y al abrigo de la intemperie. Debe de prevenirse el almacenaje y transporte del componente B a temperaturas extremas (Mantener entre 5° C y 25° C) para evitar posibles daños en la composición del mismo. ECOLANIC no se hará responsable del mal uso o almacenaje del producto.

**NOTA:** Las instrucciones de forma de uso se hacen según nuestros ensayos y conocimientos y no suponen compromiso. No liberan al consumidor del examen y verificación de los productos para su correcta utilización. La responsabilidad de la empresa se limitará al valor de la mercancía usada.

### Memoria descriptiva

Aplicación de dos capas de Microcemento metálico de aluminio MAPLEXINE ALUMINIUM de Ecolanic sobre soporte sin desviaciones y previamente preparado con sellador acrílico AGMA CH de Ecolanic. Revestimiento de dos componentes que presenta bajo la forma de pasta semisólida (mezclando los componentes A y B), prácticamente inodora, que se transforma, una vez aplicada sobre el soporte y sin necesidad de activadores, en una superficie metálica efecto aluminio perfectamente adherida al soporte., En soportes irregulares preparar el soporte con MICROREPARADOR Ecolanic.

